

介质选择更灵活

新增介质类型

最窄支持 1 英寸 (25.4mm) 介质, 满足客户多样化的应用需求。



吊牌



高光纸



光泽膜



美纹纸

工业级 *1 颜料墨水

爱普生颜料墨水, 标签速干、防水、耐光、耐刮蹭, 可长久保存

480ml 大容量墨袋, 减少墨袋更换次数, 降低停机时间。可胜任高负荷的彩色标签输出需求。CMYK 四色分体墨袋 (黑色, 青色, 洋红色, 黄色 \ 其中黑色可选 BK- 光泽黑和 MK- 亚光黑任意一种)。



增强材料适应性

通过操作面板或打印机驱动设置, 可调节打印头与纸张距离, 支持厚度范围更广泛的材料打印。

(0.11mm-0.59mm, 默认为 0.24)



墨水安全认证

墨水符合多种国际安全认证, 符合行业应用标准, 使用更加安心。



玩具安全标准



BS5609 GHS 海洋认证标准

Epson CW-C8030 产品参数

打印功能

打印方式	行式打印
墨水类型	颜料墨
墨水颜色	CMYK 四色分体墨袋 (黑色, 青色, 洋红色, 黄色 / 其中黑色可选 BK- 光泽黑和 MK- 亚光黑任意一种)
打印分辨率	最高 600x1200dpi
支持接口类型	USB、以太网和外置 I/O 接口
打印速度	最大 300mm/s ²
自动切刀	最多约 1,500,000 次裁切
纸张类型	普通纸、光泽纸、亚光纸、合成纸、美纹纸、吊牌、亮光膜、高光纸
纸张形式	横切标签、黑标横切标签 (卷纸、折叠纸)、连续纸、黑标连续纸 (卷纸、折叠纸)、连续标签、黑标连续标签、吊牌 (卷纸、折叠纸)
装纸类型	卷纸 (最大外径 8 英寸) 或折叠纸

纸张规格

宽度	内部供纸: 25.4mm - 112mm 外部供纸: 50mm - 112mm
标签长度 (最大)	1016mm
标签长度 (最小)	整页标签 (无黑标): 11mm 连续纸 (无黑标): 11mm 其它: 8mm * 长度小于 15mm 则无法裁切
纸张厚度	< 横切标签 (间隙、有黑标), 连续标签 (无黑标、有黑标) > 普通纸: 0.159mm 美纹纸: 0.24mm 亚光纸: 0.178mm 合成纸: 0.229mm 光泽纸: 0.174mm 亮光膜: 0.164mm 高光纸: 0.188mm < 连续纸 (无黑标、有黑标) > 普通纸: 0.084mm 亚光纸: 0.131mm 光泽纸: 0.119mm < 吊牌 > 普通纸: (最大) 0.6mm 亚光纸: (最大) 0.6mm 光泽纸: (最大) 0.6mm

条码字体

条形码	UPC-A、UPC-E、JAN13(EAN)、JAN8(EAN)、Code39、ITF、Codabar、Code93、Code128、GS1-128、GS1 DataBar Omnidirectional、GS1 DataBar Truncated、GS1 DataBar Limited、GS1 DataBar Expanded
二维码	PDF417、QR Code、Maxi Code、GS1 DataBar Stacked、GS1 DataBar Stacked Omnidirectional、GS1 DataBar Expanded Stacked、DataMatrix、Aztec、MicroPDF417、Micro QR

* 本宣传页中的数据, 来源于爱普生实验室, 可能与实际使用数据存在差异。
*1 本产品属彩色标签机产品, 最大分辨率为 600 x 1200dpi, 最大打印速度可达 300mm/s。
** 可在驱动中选择打印速度。

智汇时代 (山东) 数字科技有限公司

山东省济南市高新区春兰路1177号银丰生物城E18号楼

官方网站: www.epson-zep.com

图片仅供参考, 外观以实物为准。本说明若有任何细节之更改, 恕不另行通知。爱普生 (中国) 有限公司在法律许可的范围内对以上内容有解释权。

产品规格



一般规格

尺寸 (mm)	620(W) x 392(D) x 420(H)
重量	约 35kg (不含墨袋、维护箱及卷纸)
操作系统	<Windows printer driver> Windows 11、Windows 10 (32bit, 64bit)、Windows 8.1 (32bit, 64bit)、Windows Server 2012 R2 (64bit)、Windows Server 2012 (64bit)、Windows Server 2016、Windows Server 2019、Windows Server 2022 <Mac driver> OS X 10.9.5、OS X 10.10.x、OS X 10.11.x、macOS 10.12.x、macOS 10.13.x、macOS 10.14.x、macOS 10.15.x、macOS 11.x、macOS 12.x、macOS 13.x、macOS 14.x <Linux driver> CentOS 7 (x86_64)、Ubuntu 20.04 (x86_64)

电器规格

电压	AC 100 - 240V
能耗	运行: 83W 休眠: 3.32W 关机状态: 0.41W
噪音	约 57dB(A)

温度 / 湿度

正常运行	5 - 35°C / 20 - 80%RH
条码打印	15 - 35°C / 20 - 80%RH
存储 (不带墨水)	-20 - 60°C / 5 - 85%RH



智汇时代官方微信



智汇时代技术微信

EPSON



高速行式彩色标签及吊牌打印机

Epson CW-C8030



- 高效率: PRECISIONCORE® 行式打印技术, 300mm/s 的高速打印
- 高品质: 600x1200dpi 分辨率, 支持专色匹配及 ICC 曲线
- 高产能: 工业级 *1 设计, 超大容量墨袋, 适合海量标签打印需求
- 新应用: 支持彩色标签及吊牌打印, 覆盖更广行业应用

Epson CW-C8030 彩色标签行业的突破性变革



Epson CW-C8030 是使用爱普生 PRECISIONCORE® 行式打印技术的全新工业级 *1 全彩色标签及吊牌打印机。

相较于前代产品，打印品质全面升级，支持专色匹配及 ICC 曲线，实现高速高质量的彩色标签及吊牌按需打印。

高速全能，一机多用，覆盖更广行业应用，为客户提升产品价值赋能！

行业应用

凭借爱普生微压电喷墨打印技术，全新推出 Epson CW-C8030 工业级 *1 高速行式彩色标签及吊牌打印机，配合多种打印介质，为制造、零售、食品、酒水、鞋服等行业提供高可靠、高品质、高速度、低成本的彩色标签及吊牌应用方案。

制造



食品 / 生鲜



鞋服标签



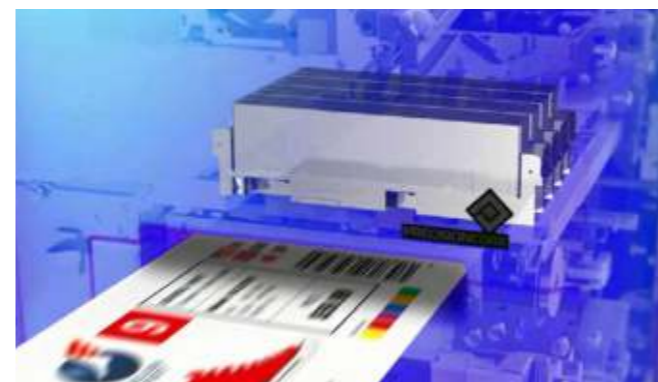
鞋服吊牌



高速行式按需打印

超高打印速度，彩色 + 可变信息一次输出

PRECISIONCORE® 行式打印头，实现 300mm/s 超高速输出，适合高印量、海量标签批量生产。



高品质输出

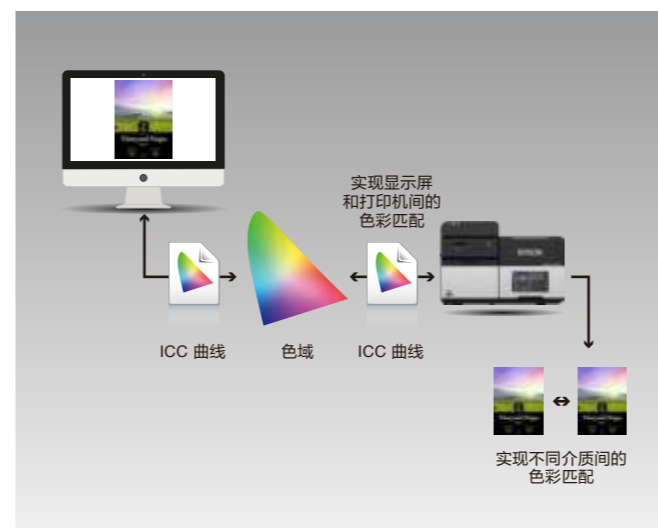
卓越打印品质

PRECISIONCORE® 行式打印头，确保始终如一地生成卓越的图像品质。分辨率高达 600x1200dpi。高精度小字号输出，高饱和度和色彩呈现，满足用户高质量的标签输出需求。



专色匹配及 ICC 曲线

驱动内含专色匹配功能，可快速实现目标颜色匹配。另外，Epson CW-C8030 还支持 ICC 曲线，可实现不同设备及不同介质间的色彩管理，满足要求高品质标签输出的用户需求。



自动墨滴补偿

打印头智能墨滴检测系统，当打印头发现有堵塞的情况出现，将自动补偿缺失的墨滴，并调整打印品质，有效避免断线，以保证高质量彩色标签的持续呈现。



改良进纸结构，提升打印品质，减少堵头风险

极大改善了前代产品套位、星形轮、色彩不均等问题。全新的进纸结构可减少纸张碎屑吸附至打印头表面，从而有效降低堵头风险。



客户易用性升级

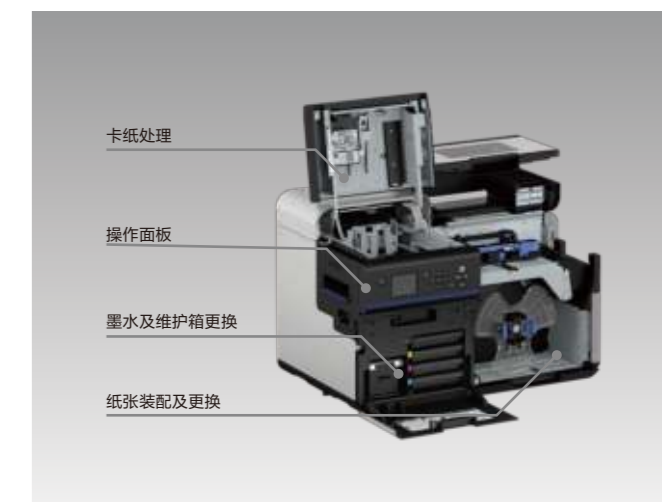
彩色 LED 操作面板

新增彩色 LED 显示屏可灵活调节角度，打印机状态、墨水余量、介质类型一目了然。无需电脑亦能实现设置更改。



使用操作更加人性化

操作面板、墨水及介质更换置于机身同侧，大大节省了操作空间且提升用户体验。



兼容主流条码软件

支持 3 大主流条码软件，充分满足不同用户的个性化打印需求。



多平台兼容

可与更广泛的系统集成，增强客户端系统适应性。也可通过基于各种操作系统的浏览器进行网络配置。结合 iOS 和安卓软件开发工具包，方便平板电脑连接，且支持 Wi-Fi® 连接 (* 链接 Wi-Fi® dongle 选项)。



Epson Cloud Solution PORT 专业打印云解决方案

用户可通过云端可视化看板随时随地查看打印机运行状态、印量数据、耗材使用情况等，借助云打印大数据寻求最优使用模式，轻松管理多台设备，节约资源。

